



GLAZ

Smart Corporate Search

Sk
Сколково

УМНАЯ ПОИСКОВО-АНАЛИТИЧЕСКАЯ СИСТЕМА «GLAZ»

для корпораций и предприятий

Проблематика

Большинство крупных предприятий сталкиваются с проблемами поиска, сбора и анализа информации из-за отсутствия централизованной системы управления данными

Как организовать удобное хранение информации и быстрый доступ ко всем данным?

- Ежегодно увеличивается объем новой информации в компаниях
- Неструктурированных данных становится больше
- Значительное рабочее время сотрудников тратится на поиск информации
- Большая часть результатов поиска нужной информации не удовлетворяет запросам
- Новым сотрудникам сложнее обучаться
- Различные подразделения дублируют функции друг друга

Корпоративная система поиска

GLAZ Поиск документов

ФИЛЬТРЫ

ТИП ФАЙЛА +

НАСТРОЙКИ -

Семантический поиск

TF/IDF

ИСТОЧНИКИ -

Книги

Публикации

Ликбез

Материалы конференций

Извлеченные уроки

Справочные материалы

Полезные ссылки

Корпоративный портал

Электронная библиотека

Требования к системе документации договор ВНИИНефть

РЕЗУЛЬТАТЫ ПОИСКА (1616) EXECUTE TIME: 8.364 SEC.)

ДОГОВОР Кодекс.docx

... Обеспечение контекстного поиска по документам организации....

...Основные задачи, решаемые в рамках информационной системы: - Систематизация и сохранение документов в удобной для поиска и анализа форме....

Требования к функциональным характеристикам; Формирование и ведение базы данных документов предприятия; Требования к системе осуществляется путем создания "карточки документа", к которой позже оператором прикреплен электронный текст документа и/или вложения различных форматов.

...Система должна обеспечивать заведение объектов (документов) в базу данных с определенным набором классификаторов....

...Доступ к документу....

DOCX sambas Александрова Еле

1 часть заявки.docx

...4.Обязательное требование к разделу «Образцы и формы документов»....

...Подрядные организации....

...Подрядные организации....

... по атрибуту Наличие текста (наличие документаций)....

...Каждый блок раздела содержит практические пособия, которые разъясняют порядок применения нормативно-технической документаций....

DOCX sambas

Аналитический обзор проекта новой редакции Критериев аккредитации_Текст.rtf

Требования к системе управления документацией ОС (системе документооборота) установлены в (утв.

...Проекта установлены требования к системе управления документацией (системе документооборота), вкл правила, обеспечивающие наличие документов в бумажном и (или) электронном виде, "в том числе с испол электронных справочных правовых систем...."

...В этом случае в РК должны быть сделаны ссылки на соответствующие документы, регулирующие установленные требования....

...В РК должно быть установлено использование утвержденных форм документов....

...Следовательно, в РК должна быть определена структура ОС, его руководство и должностные обязанности установленным их обязанностей и зон ответственности....

RTF sambas

Ohrana_truda_i_bezopasnost_04_17.pdf

...Главные требования к материалам....

...Общие технические требования....

...Общие технические требования....

...Технические требования....

...Технические требования....

PDF sambas

GLAZ Поиск документов

Александра Николаевская

Сертификация производства FSSC 22000

РЕЗУЛЬТАТЫ ПОИСКА (483) EXECUTE TIME: 8.041 SEC.)

ГОСТ Р 55888-2013 Услуги розничной торговли. Система менеджмента безопасности пищевых продуктов. Рекомендации по применению ГОСТ Р ИСО 22000-2007 для сферы розничной торговли (Переиздание)

Неэквивалентен (NEQ) ВР 2129:2007

Применяется с 01.06.2015

Техэксперт

Приглашение на вебинар 26.11.2019.doc

...В программе вебинара: · Переход на новую версию схемы сертификации FSSC 22000 (version 5)....

...· Ключевые изменения в схеме сертификации FSSC 22000 (version 5). Обзор новых требований....

...· Проведение аудита по FSSC 22000 (version 5). Практические примеры....

...· Отличительные особенности FSSC 22000 и ISO 22000....

...· FSSC 22000 и пройти аудит по новой версии 5....

DOC sambas avolga

Вебинар.zip

...В программе вебинара: · Переход на новую версию схемы сертификации FSSC 22000 (version 5)....

...· Ключевые изменения в схеме сертификации FSSC 22000 (version 5). Обзор новых требований....

...· Проведение аудита по FSSC 22000 (version 5). Практические примеры....

...· Отличительные особенности FSSC 22000 и ISO 22000....

...· FSSC 22000 и пройти аудит по новой версии 5....

ZIP sambas

О введении в действие санитарных правил (с изменениями на 6 июля 2011 года) СанПин 2.3.2.1078-01 Гигиенические требования безопасности и пищевой ценности пищевых продуктов

Постановление Главного государственного санитарного врача РФ от 14.11.2001 N 36

Санитарно-эпидемиологические правила и нормативы от 06.11.2001 N 2.3.2.1078-01

Техэксперт

Запрос котировок №108-19 ок. услуг по ИСС Техэксперт (Нефтегорск).doc

...метрологии (стандартизатор, метролог, инженер по качеству) · Специалистов лаборатории по организации производства....

...Проверить наличие или отсутствие аккредитации любой лаборатории или органа по сертификации РФ, а также....

...», и в первых результатах поиска появляется справка, 3.8 Материалы по ХАССП (безопасности пищевого производства....

...Руководство по применению ИСО 22000, 3.8.2 Образцы и формы документов по ХАССП Образцы/формы документов....

...Дополнительно по вопросу ХАССП включены консультации ЕЭК в формате «Вопрос-Ответ»: 1) Цех по производству....

DOC sambas shamin

1 2 3 ... 95 96 97

Чат-бот: еще один вариант использования

The screenshot displays a web portal with a green header. The header includes a search bar, navigation links for 'Области знаний', 'СУЗ', and 'Сообщества', and a user profile for 'Administrator'. The main content area is divided into several sections:

- Области знаний:** A grid of six categories with representative images: 'Геология и разработка', 'Добыча', 'Скважинные операции', 'Промышленная безопасность', 'Иновации', and 'Цифровизация'.
- Документы:** A list of documents with thumbnails, titles, authors, and placement dates. Examples include 'Аллохтонные структуры и формирование земной коры Урала' and 'Плотность нефти и число баррелей в тонне'.
- СУЗ (Система Управления Знаниями):** A dashboard showing statistics: 20% active users, 87% search effectiveness, and a 3.50 quality score for expert support. It also features icons for 'Конкурс НТР', 'Я предлагаю', and 'Помощь'.
- Календарь:** A calendar view for January, showing a video community event on the 1st.
- Активные сообщества:** A grid of six community cards, each with a title, description, creation/update dates, and a member count. Examples include 'Сообщество ожидания заграничных поставок в ИКЕА' and 'Видео-тест обновления'.
- Тепловая карта:** A horizontal bar chart at the bottom showing activity across categories: 'Иновации', 'Региональная геология', and 'Петрофизика, ГИС'.

Overlaid on the right side is a chatbot window for 'GLAZ' (Глаз - Система Знаний). The chatbot has a search bar and a list of messages:

- Message 1: 'Добрый день. Чем могу быть полезен?' (User icon)
- Message 2: 'Какие МУН самые эффективные?' (Bot icon)
- Message 3: 'Наиболее популярным по количеству просмотров по данному запросу является работа «О методах увеличения нефтеотдачи и не только о них» (Давыдов А.В.)?' (Bot icon)
- Message 4: 'А какие книги есть в нашей ЭБ на эту тему?' (User icon)
- Message 5: 'В корпоративной электронной библиотеке по запросу вид: книга текст: "Какие МУН самые эффективные" найдено 282 объекта. Открыть результаты поиска?' (Bot icon)

At the bottom of the chatbot window is a text input field labeled 'Введите сообщение' and a send button.

Что такое GLAZ?

В основе GLAZ лежат технологии, индивидуально настраиваемые под каждую компанию для решения бизнес-задач

01

Единая строка поиска по всей информации, доступной системе GLAZ

02

Искусственный интеллект для работы с контентом

03

Консолидация данных для точного понимания пользователей

04

Возможность анализа данных с применением машинного обучения для решения задач



Как работает GLAZ

GLAZ осуществляет поиск и учится при помощи AI* и ML*

Artificial Intelligence (AI)

- Поиск по ключевым словам
- Категоризация информации
- Рекомендация похожих запросов
- Проставление смысловых тегов документам
- Поиск по запросам на «естественном» языке

IT-инфраструктура и хранилища данных компании

- Базы данных: MS SQL, MySQL, PostgreSQL
- Почтовый сервис: MS Exchange
- СЭД, EPR-системы: DIRECTUM, 1C:Документооборот
- Корпоративные порталы: 1C:Bitrix, MS SharePoint, Alfresco, Laravel
- Файловые системы



Разные сотрудники компаний из разных подразделений могут обращаться к системе и искать необходимую информацию

Программы и языки, на которых строится работа системы

- Python
- PostgreSQL
- Elastic
- Fluentd
- ClickHouse
- Kafka

Функциональные возможности

Поиск

- Распределенное хранение и выполнение поисковых запросов
- Алгоритм нечеткого поиска – автоматическое исправление ошибок в поисковых запросах
- Умный поиск с использованием анализа данных для прогнозирования будущих поисковых запросов
- Поисковое окно сотрудника учитывает контекст и похожие документы

Анализ

- Система фильтров и анализаторов текста, а также алгоритм поиска со словарями синонимов и стоп-слов
- Модуль OCR (оптическое распознавание текста в изображениях) позволяет извлечь текст документа из любых видов файлов без предварительной обработки и распознавания
- Модуль индексации баз данных, No-SQL баз данных и любых файловых систем
- Аналитика в формате интерактивных отчетов
- Статистические данные об использовании и состоянии поиска
- Оценка структуры данных документов
- Наблюдение за уровнем нагрузки на поиск
- Поисковая статистика
- Определение часто запрашиваемых данных
- Отслеживание уровня удовлетворенности пользователей

Систематизация

- Агрегация данных для распределения по различным классификациям
- Гибкая настройка поиска под потребности предприятия
- Автоматическое определение ключевых слов, близких тематик, объектов, документов

Разграничение доступа

- Интеграция с системами аутентификации (Active Directory и LDAP)
- Распределение доступа по источникам данных или отдельным документам
- Настройка прав доступа

Ценностное предложение

Повысим производительность сотрудников путем сокращения трудозатрат на поиск информации

На 40%
сокращает временные
затраты

Экономия времени на отслеживание изменений в используемой документации (как внутренней, так и внешней), а также поиск и анализ данных

На 30%
сокращает затраты
на ресурсы

Экономия ресурсов для проектирования бизнес-приложений с использованием механизмов Deep Learning & Machine Learning

На 30%
увеличивает прибыль

Создание аналитической витрины данных: используемые алгоритмы позволяют выявить больше закономерностей и зависимостей между объектами и событиями, выявление пласта скрытых данных

GLAZ в цифрах



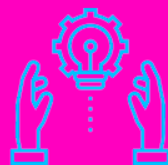
КОМПАНИИ
18 лет

ПИЛОТОВ **4**

6 КРАУЛЕРОВ



ПРОЕКТУ **1 год**



ВНЕДРЕНИЙ
4



ОБРАБОТАНО
12 000 000
ДОКУМЕНТОВ

GLAZ: кейсы



ADVANTSHOP



Команда



Екатерина Скрыпник

Founder & Expert metodologist

Накопленный значительный управленческий и практический опыт позволяет стабильно развивать собственную IT-компанию уже 17 лет, создавать инновационные IT-продукты и сервисы нового поколения



Юрий Муравьев

CTO & Team Lead

Прошел путь от рядового системного администратора до руководителя всей IT-службы. Специализируется на управлении проектами по внедрению систем КМ, автоматизации бизнес-процессов, разработке и проектировании архитектуры программного обеспечения



Муравьев Юрий
muravev@company-dis.ru
8 (800) 700-25-37

