



AI2FLOW ПРОГНОЗИРОВАНИЕ ИНЦИДЕНТОВ

ЗАДАЧА:

Создание веб-приложения для минимизации затрат на уборку улиц, картографические данные интерпретируются как ориентированный граф с петлями и несколькими ребрами. Алгоритм распределяет набор уборочного оборудования по набору транспортных средств и находит рентабельный маршрут транспортного средства, состоящий из ребер и петель графа.

РЕЗУЛЬТАТ:

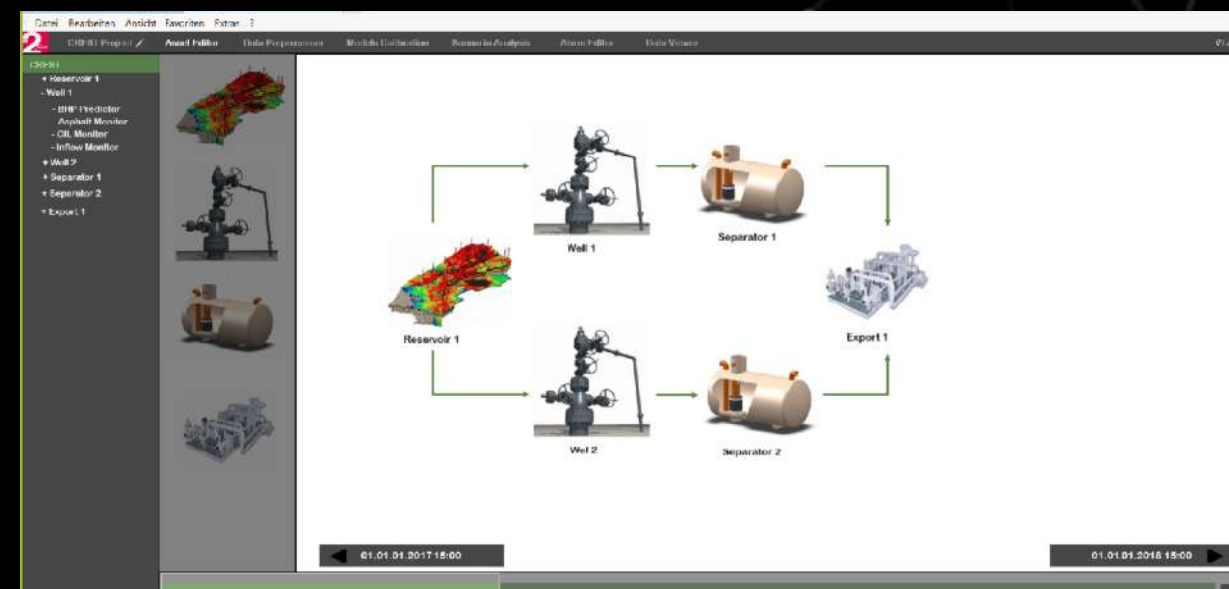
1. Раннее обнаружение проблем
2. Неиспользованная потенциальная идентификация
3. Рекомендации по действиям

РЕШЕНИЕ:

Шаг 1. Модуль маркировки данных (экономия на этапе разметки и предварительной обработки данных)

Шаг 2. Модуль аналитики в реальном времени (позволяет компании прогнозировать проблемы с оборудованием и рекомендовать шаги по обслуживанию активов)

Шаг 3 *: Модуль решения проблемы оптимизации (Наши алгоритмы оптимизации помогут компании сэкономить на согласовании задач по обслуживанию оборудования)



[ПЕРЕХОД НА ПЛАТФОРМУ](#)